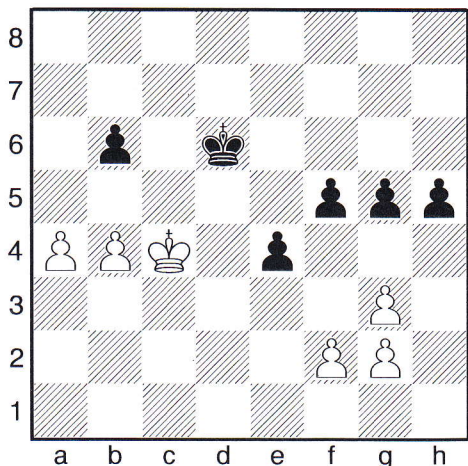
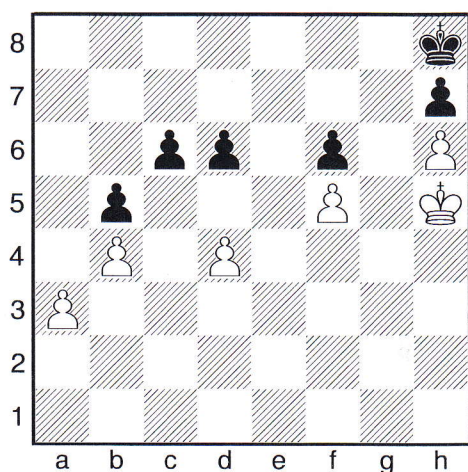


Diagram č. 43 – ČNT



1. ... f4! 1. ... h4?? 2. gxh4 gxh4 3. Kd4 Ke6  
4. a5 bxa5 5. bxa5 Kd6 6. a6 Kc6 7. Ke5 Kb6  
8. Kxf5 Kxa6 9. Kxe4 +- takto proběhla partie.  
2. gxf4 2. a5 bxa5 3. bxa5 h4 4. Kd4 f3! –  
+ 2. ... gxf4 3. Kd4 e3 4. fxe3 4. Kd3 f3! 5.  
gxf3 h4 –+ 4. ... f3 5. gxf3 h4 –+

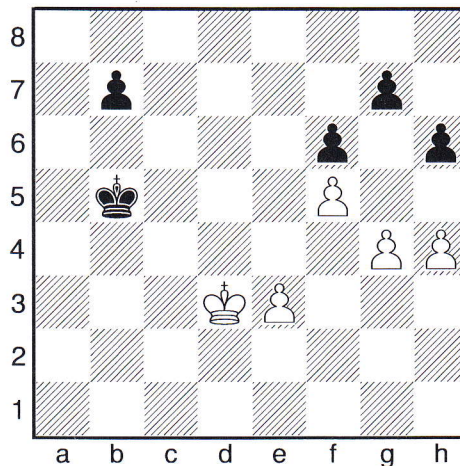
Diagram č. 44 – BNT



1. a4! Jediný postup, prohrávalo 1. d5?? cxd5  
2. a4 d4 3. Kg4 d3 4. Kf3 bxa4 5. b5 a3 6. b6  
d2 7. Ke2 d1D+! zavlečení krále na 1. řadu. 8.  
Kxd1 a2 –+; 1. Kg4? d5 = 1. ... bxa4 2. d5  
cxd5 3. b5 +-

V pozici diagramu 45 je zdánlivě ve výhodě  
černý (díky vzdálenému volnému pěšci), ale  
bílý zvítězí přímočarým postupem pěšců.

Diagram č. 45 – BNT

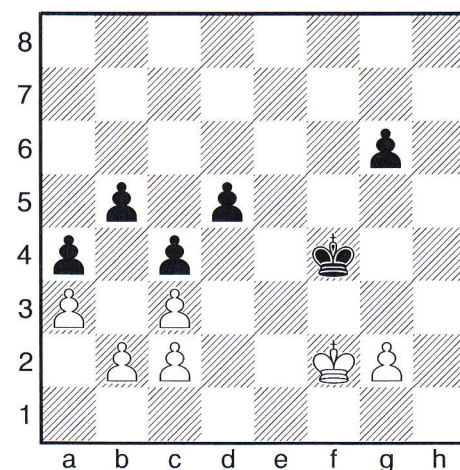


1. e4 Kc6 2. e5! fxe5 2. ... Kd7 3. e6+ +-  
3. g5! hxg5 3. ... Kd6 4. f6! Ke6 5. fxg7  
Kf7 6. gxh6 b5 7. Ke4 b4 8. Kd3 +- 4. f6!  
gxf6 5. h5 +- 1-0

### Aktivní král

V pozicích s vyrovnanou pěšcovou struktu-  
rou a bez volných pěšců rozhoduje **aktivita**  
**krále.**

Diagram č. 46\* – ČNT

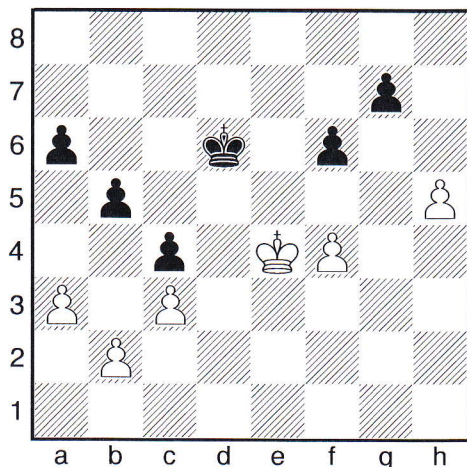


Černý má zřetelnou prostorovou převahu  
a ta mu zajišťuje vítězství, protože bílý král  
nezabrání svému sokovi v proniknutí na jed-  
no z křídel.

1. ... Ke4 2. Ke2 g5 3. Kf2 3. Kd2 Kf4  
4. Ke2 Kg3 5. Kf1 Kh2 6. Kf2 g4 –+ 3. ... d4  
4. cxd4 Kxd4 5. Ke2 b4 6. Kd2 6. axb4 c3  
7. bxc3+ Kc4! 8. Kd2 a3 9. Kc1 Kxc3 10. Kb1

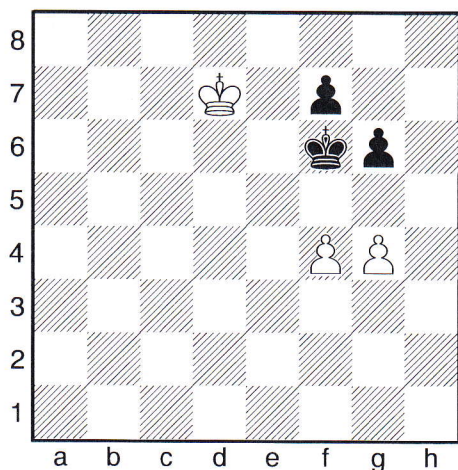
Kxb4 a černý vyhrává díky vzdálenému volnému pěšci. 6. ... b3! Získává ještě víc prostoru. 7. c3+ Ke4 8. Ke2 Kf4 9. Kf2 Kg4 10. Kf1 Kg3 11. Kg1 g4 12. Kf1 Kh2 13. Kf2 Kh1 14. Kg3 Kg1 15. Kxg4 Kxg2 0-1

Diagram č. 47 – BNT



1. Kf5 Ke7 2. Kg6 Kf8 3. f5 S dalším h6 a ziskem pěšce f6. 1-0

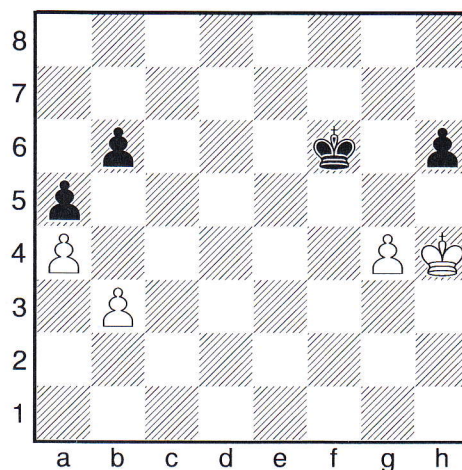
Diagram č. 48 – BNT



I zde bílý přesnou hrou uplatní převahu spočívající ve výrazně aktivnějším králi:

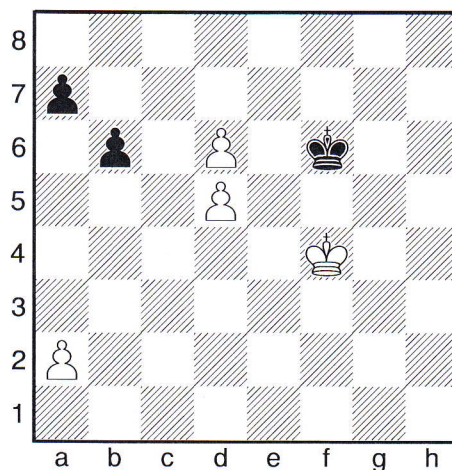
1. Kd8! 1. Ke8? Ke6 2. Kf8 Kf6 3. g5+ Ke6 4. Kg7 Ke7 = 1. ... Ke6 1. ... g5 2. f5 +-; 1. ... Kg7 2. Ke8 Kg8 3. Ke7 Kg7 4. f5 +- 2. Ke8 Kf6 3. Kf8 Ke6 4. Kg7 Ke7 5. f5 +-

Diagram č. 49 – ČNT



1. ... Ke5! Zahajuje vítězný manévr. 2. Kh5 Kf4 3. Kh4 Ke4! 4. Kg3 4. Kh5 Kf3! 5. Kh4 Kg2 6. Kh5 Kg3 +- 4. ... Ke3 5. Kh4 Kf4 6. Kh3 Kf3 7. Kh4 Kg2 8. Kh5 8. g5 hxg5+ 9. Kxg5 Kf3 +- 8. ... Kg3! 9. Kxh6 Kxg4 +-

Diagram č. 50 – BNT



Převaha bílého je zřejmá, ale její realizace tak snadná není.

1. Ke4! Kf7 2. Kf5 b5 Nepomáhá ani druhá obrana 2. ... Ke8 3. Ke6 Kd8 4. d7 b5 5. Kd6 b4 6. Kc5 a5 7. Kb5 Kxd7 8. Kxa5 Kd6 9. Kxb4 Kxd5 10. Kb5! +- 3. Ke5 Ke8 4. Kd4! Bílý směřuje na oslabené pole c5, jen k remíze vedlo 4. Ke6? Kd8 5. d7 a5! 6. Kd6 b4 7. Kc5 Kxd7 8. Kb5 Kd6 9. Kxa5 Kxd5 10. Kxb4 Kc6 = 4. ... Kd7 5. Kc5 b4 5. ... a6 6. a3! 6. Kxb4 Kxd6 7. Kc4 +- Kc7 8. Kc5 Kd7 9. a4 Kc7 10. a5 Kd7 11. d6 1-0