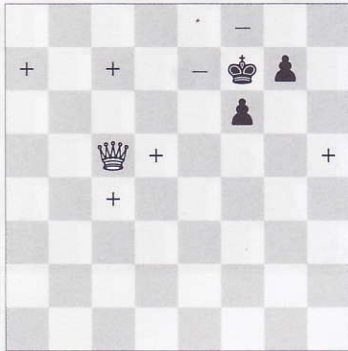


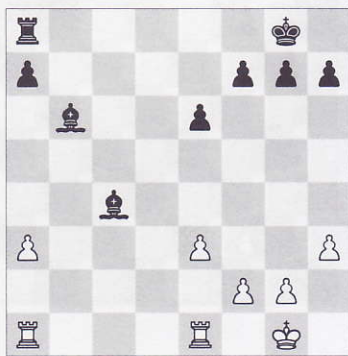
Na šachovnici lze napadat různé cíle.



1. Napadáme krále!

Na polích s křížkem napadá dáma krále, dává mu šach. Šach na e7 nebo na f8 je samozřejmě hloupý, král může dámu jednoduše sebrat.

Útok na krále nutí protivníka k akci. Je povinen s tím něco udělat.

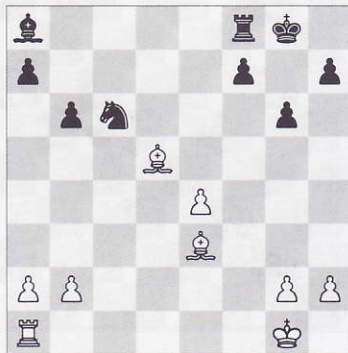


2. Napadáme figury!

Útok na kámen nenutí okamžitě k akci. Útok na figuru má smysl při:

- **Nekrytých kamenech**

Nekrytý střelec na c4 může být napaden věží (1. **Va1-c1** nebo 1. **Ve1-c1**). Útok na střelce b6 věží 1. **Va1-b1** nemá smysl. Bílý braním stejně nehrozí.

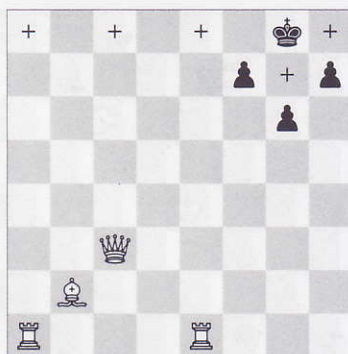


- **Kamenech větší hodnoty**

Bílý může napadnout věž střelcem 1. **Se3-h6**. Černý musí věži uhnout jinak ztratí materiál.

- **Nedostatečně krytých kamenech**

Jezdec na c6 je jedenkrát napaden a jedenkrát pokryt. Věží 1. **Va1-c1** může bílý jezdce napadnout ještě jednou. Černý musí jezdce pokrýt ještě jednou, nebo s ním uhnout.



3. Napadáme pole!

Třetím cílem útoku jsou pole. Musí to být ale důležitá pole. Na diagramu má bílý hodně cílů. Na polích s křížkem hrozí bílý matem.

Není důležité jestli na těch polích stojí protivníkův kámen.